

Dokumentnummer: pe27.19-p-2102-99da

Dokumenttitel: Elektrischer Schaltplan Steuergerät Elektronisches Wählhebelmodul

Kurzbezeichnung:Bezeichnung:

A0	Erklärung der Farbkennzeichnungen
A62	Sensor Ganganzeige
N10/1	Steuergerät SAM mit Sicherheits- und Relaismodul Fahrer
N10/1	Steuergerät SAM mit Sicherheits- und Relaismodul Fahrer
N10/11	Steuergerät SAM, Beifahrer
N15/5	Steuergerät Elektronisches Wählhebelmodul
N15/5	Steuergerät Elektronisches Wählhebelmodul
N15/5	Steuergerät Elektronisches Wählhebelmodul
N15/5	Steuergerät Elektronisches Wählhebelmodul
N15/5	Steuergerät Elektronisches Wählhebelmodul
N26/5	Steuergerät Elektrische Lenkungsverriegelung
N73	Steuergerät EZS
S16/5	Schalter Fahrprogramme
S16/5e1	Beleuchtung Schaltkulisse
S16/5s1	Schalter Fahrprogramme
S2/3	Start- und Stoptaster KEYLESS-GO
U12	Gültig für Lenkslenker
U13	Gültig für Rechtslenker
U425	Gültig für E 55 AMG
U43	Gültig für ECE
U490	Gültig für automatisches 7-Gang Getriebe
U52	Gültig für {{Japan}}
U527	Gültig für Elektronische Getriebesteuerung (EGS)
U630	Gültig für {{USA}} und {{Kanada}}
U74	Gültig für Dieselmotoren
U748	Gültig für M271 CNG
U75	Gültig für Benzinmotoren
U811	Gültig für alle außer {{USA}} {{Kanada}} {{Australien}}
U812	Gültig für {{Australien}}
U82	Gültig für KEYLESS-GO
U873	Gültig für Lenkradschaltung
W15/1	Masse Fußraum rechts
W15/2	Masse Fußraum links
W15/2	Masse Fußraum links
W15/2	Masse Fußraum links
X11/32	Steckverbindung Diagnose Getriebe
X26/12	Steckverbindung Innenraum/Getriebe
X30/5	Steckverbindung Potentialverteiler (CAN) links
Y66/1	Sperrmagnet Rückfahr- und Parksperr

Position:

40 L
34 L
11 L
22 L
18 L
4 A
12 A
20 A
28 A
35 A
5 L
7 L
30 L
30 L
31 L
4 L
24 E
24 F
10 E
16 F
28 E
18 F
24 E
32 E
20 E
20 E
20 E
29 E
32 E
4 E
10 F
26 L
25 L
26 L
28 L
17 H
8 H
14 L
3 L

Dokumentnummer: pe27.19-p-2102-99da

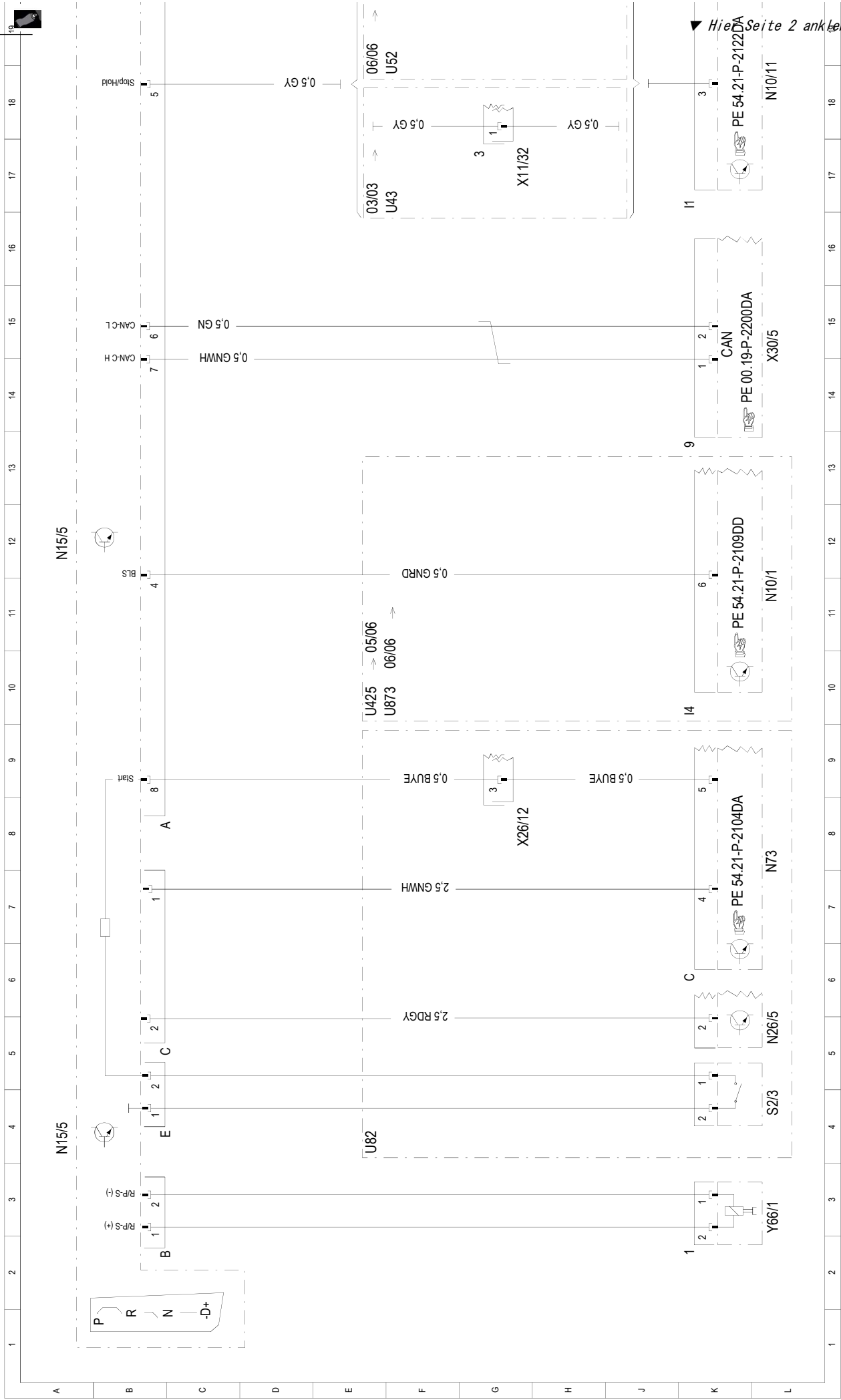
Dokumenttitel: Elektrischer Schaltplan Steuergerät Elektronisches Waagenhebelmodul

Kurzbezeichnung:Bezeichnung:

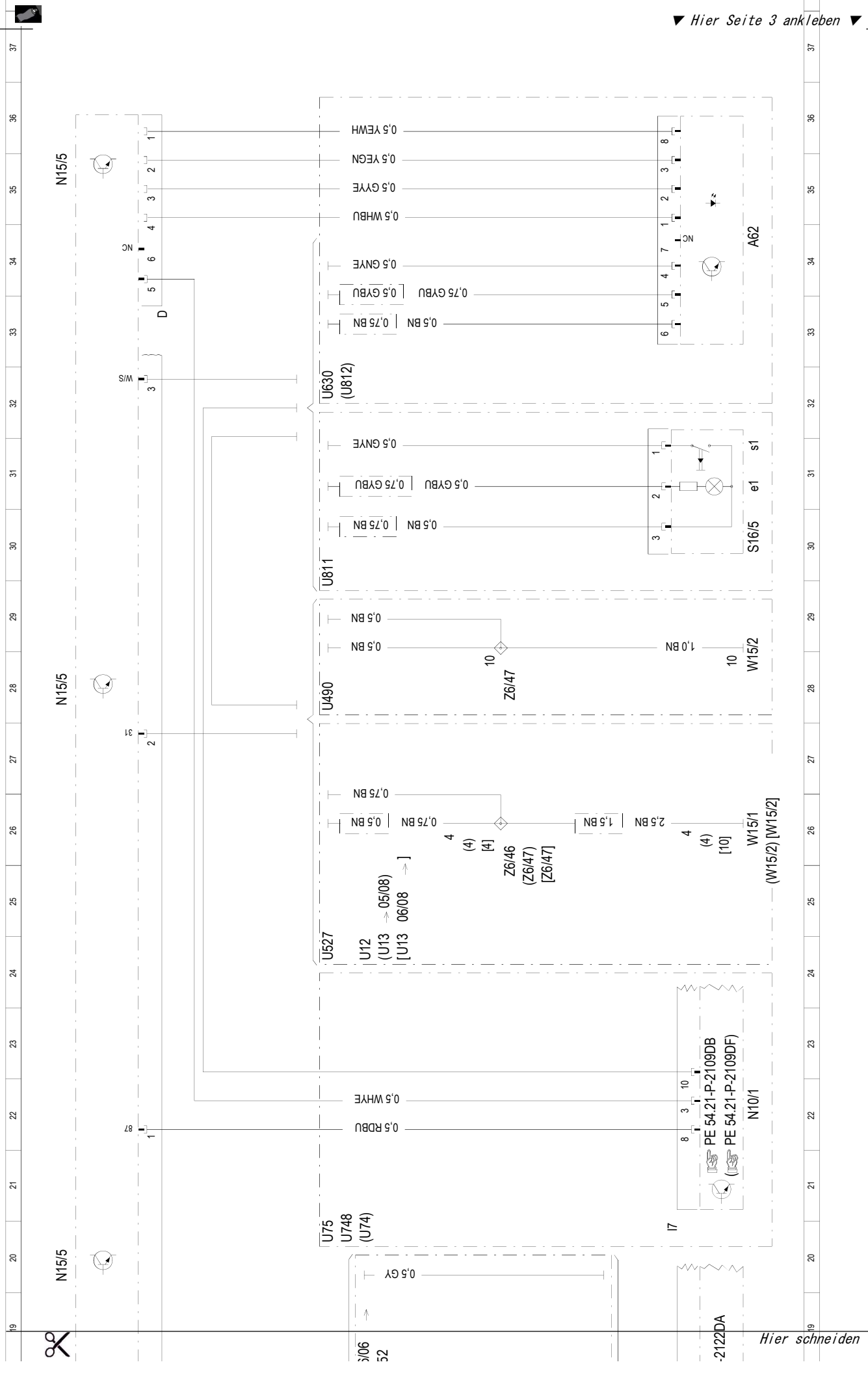
Z6/46 Endhülse Masse W15/1
Z6/47 Endhülse Masse W15/2
Z6/47 Endhülse Masse W15/2

Position:

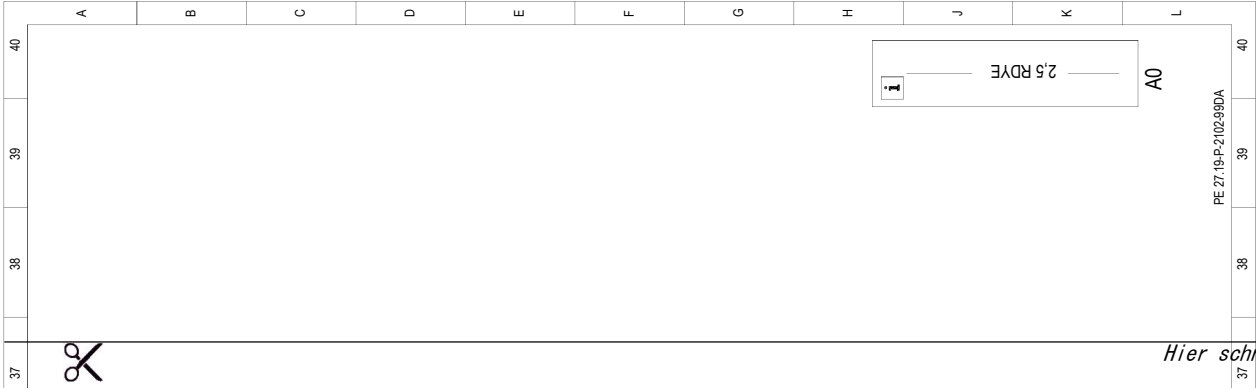
25 H
25 H
28 H



▼ Hier Seite 2 anheften ▼



▼ Hier Seite 3 ankleben ▼



PE 27.19-P-2102-99DA

Hier schneiden