



Art. Nr. 205-082-001

SCHAW E Leitungssatz Analoguhr

Plug'n'play oder universal

BR 205, BR 253



Inhaltsverzeichnis

1. Vor der Installation
 - 1.1. Lieferumfang
2. Montage Leitungssatz Plug'n'play
3. Montage Leitungssatz universal
4. Prüfungen
5. Technischer Support

1. Vor der Installation

Vor der Installation ist diese Anleitung durchzulesen. Für die Montage sind Fachkenntnisse erforderlich. Die Firma SCHAW E Car Design haftet nicht für Fehler, die durch die Montage entstehen. Aufgrund produktbedingter Änderung seitens des Fahrzeugherstellers besteht grundsätzlich die Möglichkeit der Inkompatibilität. Alle Arbeiten nach Herstellervorgabe durchführen.

Batterie nach Herstellervorgabe abklemmen. Darf die Batterie nach Herstellervorgabe nicht abgeklemmt werden, Fahrzeug in Busruhe versetzen.

Vor endgültiger Montage empfehlen wir einen Testlauf, um eventuell auftretende Inkompatibilitäten oder Konflikte auszuschließen.

Aufgrund unterschiedlicher Bauformen kann es vorkommen, das Kabel in Eigenregie verlängert oder gekürzt werden müssen.

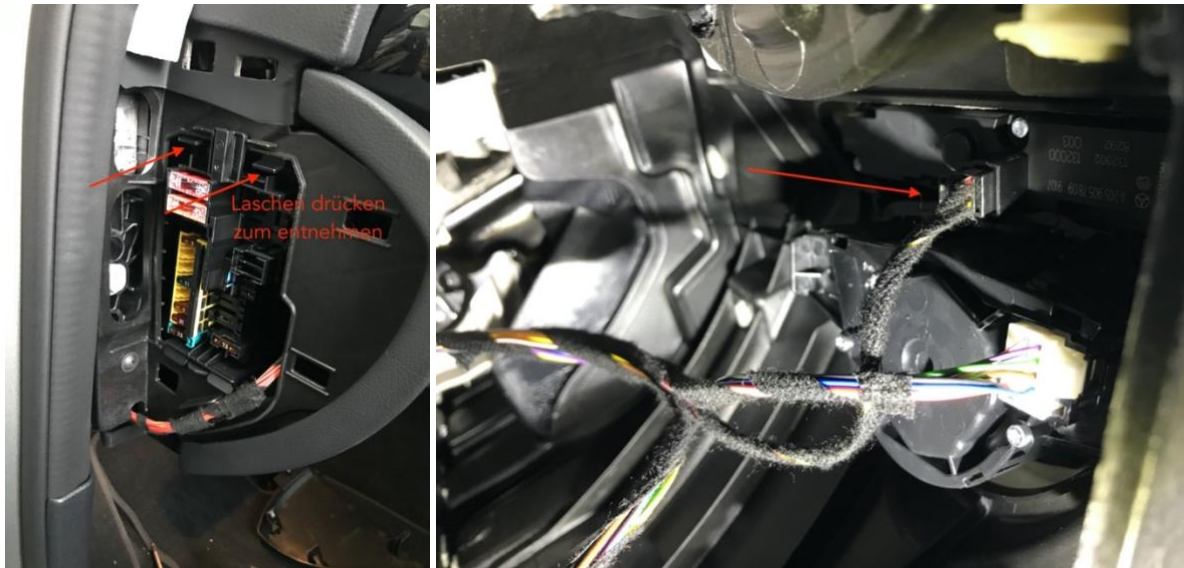
1.1. Lieferumfang

Leitungssatz Analoguhr Plug'n'play oder universal

2. Montage Leitungssatz Plug'n'play

Abdeckung Instrumententafel links entfernen und Sicherungs- und Relaismodul an A-Säule entnehmen. Buchsengehäuse aus Schalterblock Fahrerassistenzsysteme entnehmen und in Steckergehäuse Leitungssatz Plug'n'play einstecken. Buchsengehäuse Leitungssatz plug'n'play (kurze Seite) in Schalterblock Fahrerassistenzsysteme einstecken.

Kabel zur Mittelkonsole verlegen, dabei darauf achten, das keine beweglichen Teile (Lenkung, Pedalerie) stören oder beeinträchtigt werden.

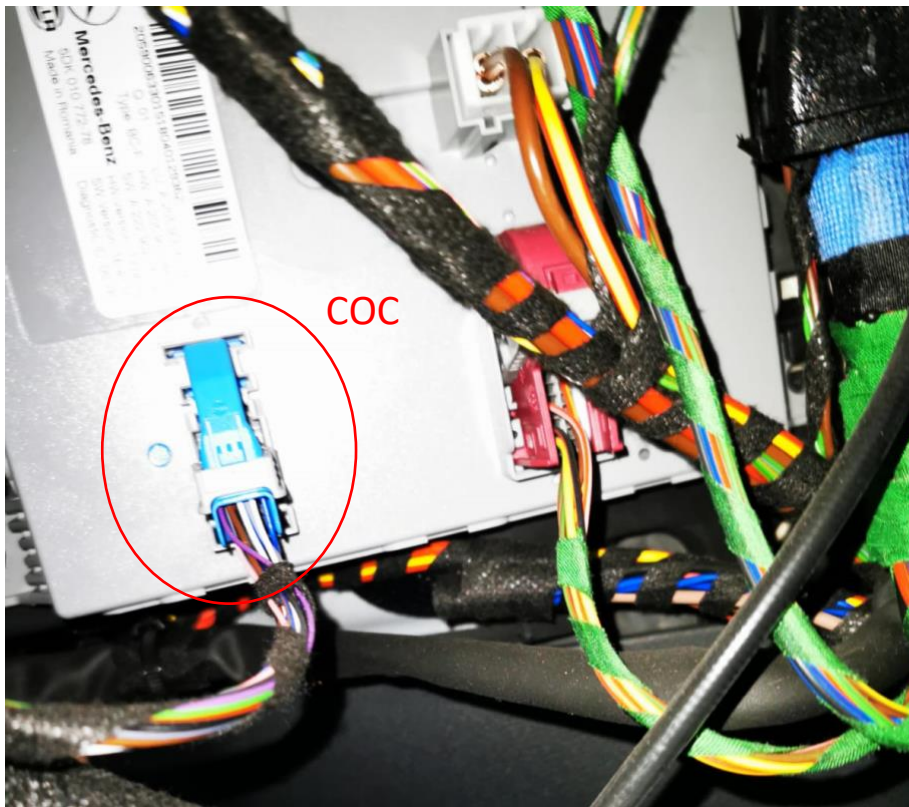
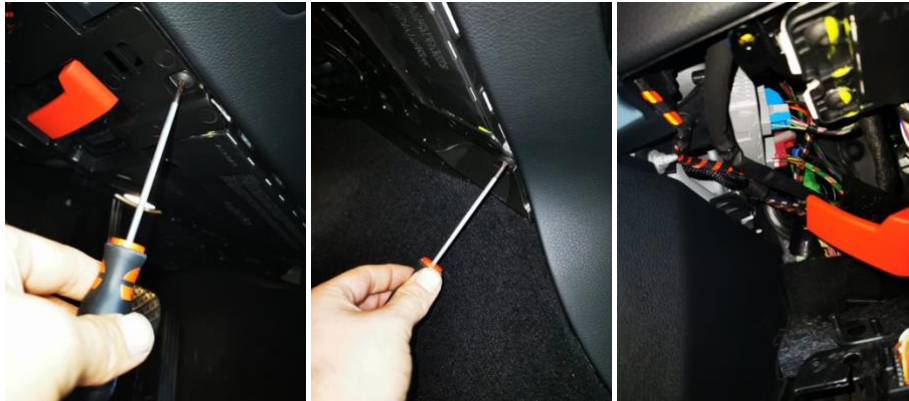


3. Montage Leitungssatz universal

Abdeckung Instrumententafel links entfernen und Sicherungs- und Relaismodul (K40/6) entnehmen. Rot/gelbes Kabel, DFK, in Sicherungsplatz S1 f206 von hinten einpinnen. (Gelber Sicherungshalter, 3. von oben) Ist der Steckplatz belegt, Kabel parallel auflegen. Sicherung 5A.



Stecker COC am SAM vorne (N10/6) an A-Säule L freilegen. Dafür Instrumententafel Verkleidung im Fußraum VL demontieren.



COC: blauer 28 pol. Stecker

Gelbes Kabel, MQS, in Steckplatz 26 einpinnen. Ist der Steckplatz belegt, Kabel parallel auflegen (anlöten).

Braunes Kabel, Ringöse, an Massepunkt W34 an Seitenholm L unter Teppich Fahrerfußraum.

Kabel zur Mittelkonsole verlegen, dabei darauf achten, das keine beweglichen Teile (Lenkung, Pedalerie) stören oder beeinträchtigt werden.

4. Prüfungen

Uhr stellt sich automatisch. Zündung muss eingeschaltet sein. Radio muss eingeschaltet sein.

5. Technischer Support

SCHAW E Car Design GmbH
Richtstrecke 16 c
45731 Waltrop

support@schawe-shop.de

Stand: 31.05.2021

SCHAW E Car Design GmbH

Richtstrecke 16c

45731 Waltrop

info@schawe-shop.de

Diese Anleitung ist geistiges Eigentum der Firma SCHAW E Car Design GmbH, und darf nicht vervielfältigt oder an Dritte weitergegeben werden.