



## BRABUS CV8: Das Höchste C.

### BRABUS CV8: *The High C.*

Die Legende vom Wolf im Schafpelz ist alt aber immer noch gültig. Auf der Straße ist die Kombination von kleinem Auto und großem, bärenstarken Motor faszinierender denn je. Der BRABUS CV8 auf Basis der Mercedes C-Klasse katapultiert dieses Prinzip im wahrsten Sinne des Wortes zu einem neuen Höhepunkt.

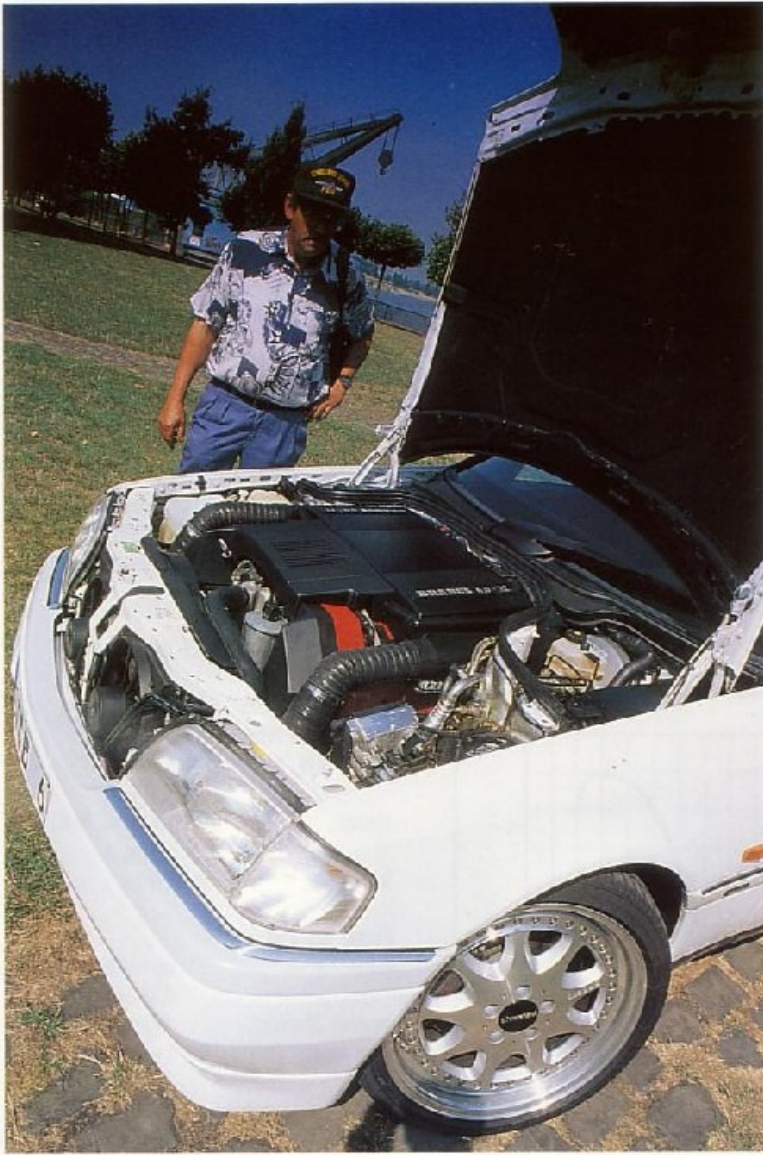
The British call it a Q-car, the Americans refer to it as a sleeper, but the effect is the same; an unassuming four-door sedan with the performance to blow expensive sportscars into the weeds. In times when more and more people wish to travel quickly incognito, the understated supercar has come into its own.

Der sechs Liter große Achtzylinder mit 300 kW (408 PS) und einem maximalen Drehmoment von 604 Nm bei 3.800 U/min. befähigt die kleine Limousine zu außergewöhnlichen Fahrleistungen: Der Viertürer sprintet in 5,6 Sekunden auf Tempo 100 und erreicht je nach Hinterachsübersetzung bis zu 289 km/h Höchstgeschwindigkeit.

Eine exclusive Ausstattung mit Automatikgetriebe, Frontspoiler, 18-Zoll-Rädern und einer luxuriösen Lederinnenausstattung machen den BRABUS CV8 zu einem Juwel der Automobilgeschichte.

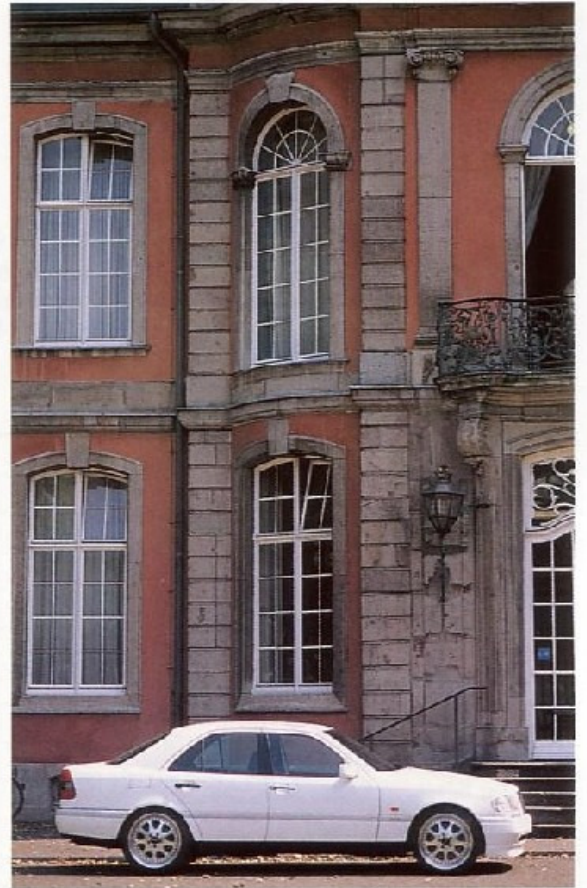
With a 408bhp at 5500rpm and a stump-pulling 560 Nm ( 413 lb ft) of torque at 3800rpm 6.0 ltr. V8, the 6.0 ltr. 32-valve V8 engine blasts the C-Class based BRABUS CV8 to 100km/h in under 5.0 seconds and on to a top speed close to 300km/h depending on the chosen rear axle ratio. Built to special order only, the CV8, the smallest wolf in sheeps clothing from BRABUS, comes with an automatic transmission, front spoiler, 18-inch alloy wheels and a bespoke leather interior.





Platz ist in der kleinsten Hütte: Das 408 PS starke BRABUS V8 Triebwerk in seinem neuen Wirkungsfeld.

As the saying goes, good things come in small packages!



## BRABUS C V8 - technische Daten

## BRABUS C V8 - technical data

### Karosserie

4-türige Limousine auf Basis Mercedes-Benz C-Klasse, selbsttragende, mit der Bodengruppe verschweißte Ganz-Stahl-Karosserie. Der BRABUS Frontstoßfänger verleiht der Karosserie einen aerodynamisch günstigen Abtrieb an der Vorderachse und reduziert den Cw-Wert.

Länge/Breite/Höhe (mm): 4487 / 1720 / 1355  
 Kofferrauminhalt nach VDA: 430 Liter  
 Tankinhalt: ca. 62 Liter (ca. 102 Liter)  
 Leergewicht: 1.580 kg  
 zul. Gesamtgewicht: 1.980 kg  
 zul. Achsgewicht vorne/hinten: 970 / 1.110 kg

### Motor

Achtzylinder Leichtmetall-V-Motor, 4-Ventil-Technik, 4-Takt, LH-Einspritzung und Metall-Katalysatoren. Durch die BRABUS Langhubkurbelwelle mit 94,8 mm Hub und geschmiedeten Kolben mit 100 mm Durchmesser wird der ursprünglich mit fünf Liter Hubraum ausgestattete V8-Basismotor auf sechs Liter Hubraum (5.963 ccm) erhöht.

Zylinder: 8 in V-Form  
 Hubraum: 5.963 ccm  
 Bohrung / Hub: 100,0 x 94,8 mm  
 Verdichtung: 10,0 : 1  
 Leistung (kW/PS): 300 / 408  
 bei 5.500 U/min.  
 Drehmoment: 604 Nm bei  
 3.800 U/min.  
 Kraftstoff: Super Plus

### Kraftübertragung

Antriebsart: Hinterachsantrieb,  
 ASR abschaltbar  
 Anzahl der Gänge: 4-Gang-Automatik  
 Übersetzung:  
 I = 3,87  
 II = 2,25  
 III = 1,44  
 IV = 1,00  
 Achsübersetzung: 2,65 : 1

### Fahrwerk

BRABUS Spezialfahrwerk bestehend aus:  
 4 BRABUS Sportfedern mit geänderter Federrate,  
 4 Spezial-Stoßdämpfern mit BRABUS-Kennlinie,  
 Spezialstabilisatoren an Vorder- und Hinterachse zur Verringerung der Wankneigung und Optimierung des Eigenlenkverhaltens.

BRABUS Hochleistungsbremsanlage bestehend aus:  
 2 Vier-Kolben-Aluminium-Festsättel vorne,  
 2 innen belüftete Bremsscheiben vorne (Durchmesser: 330 mm),  
 2 Zwei-Kolben-Aluminium-Festsättel hinten,  
 2 innen belüftete Bremsscheiben hinten,

BRABUS Monoblock Leichtmetallräder  
 Räder VA: 8J x 17 H2 ET 30  
 Räder HA: 8J x 17 H2 ET 30  
 Reifen VA: 215/50 ZR 17  
 Reifen HA: 235/45 ZR 17

### Fahrleistungen:

0 - 100 km/h 5,4 Sek.  
 0-200 km/h 19,5 Sek.  
 V max. 270 - 289 km/h\*  
 \* je nach HA-Übersetzung

### Body

4-door sedan, based on the Mercedes C-Class, self supporting steel body, forged to the body platform. The BRABUS front bumper gives the car an aerodynamic down force on the front axle and reduces the cd-value.

length/width/height (mm): 4,487 / 1,720 / 1,355  
 boot-capacity (according to VDA): 430 ltr.  
 fuel-tank capacity: approx. 62 ltr. (approx. 102 ltr.)  
 unladen weight: 1,580 kg  
 max. laden weight: 1,980 kg  
 max. axle weight front/rear: 970 / 1,110 kg

### Engine

8-cylinder light metal V-engine, 4-valve technique, 4-stroke, LH-injection and metall catalytic converter. The BRABUS long-stroke crankshaft with a stroke of 94.8 mm and forged pistons with a diameter of 100 mm increase the 5-ltr. displacement of the basic V-8 engine to 6 ltr. (5,963 ccm).

cylinders: 8 (V-design)  
 displacement: 5,963 ccm  
 bore x stroke: 100.0 x 94.8 mm  
 compression ratio: 10.0 : 1  
 power (kW/hp): 300 / 408  
 at 5,500 rpm  
 torque: 604 Nm (446 lb.ft)  
 at 3,800 rpm  
 fuel: super plus

### Power transmission

drive: rear axle drive,  
 ASR switchable  
 number of gear: 4-gear-automatic  
 gear ratio:  
 I = 3.87  
 II = 2.25  
 III = 1.44  
 IV = 1.00  
 axle transmission: 2.65 : 1

### Chassis

BRABUS special chassis, including:  
 4 BRABUS sports springs with changed spring rate,  
 4 special dampers in BRABUS style,  
 special stabilizers on front and rear axle to reduce the roll behaviour and to optimize the bump steering.

BRABUS high efficiency brake system, including:  
 2 4-piston aluminium fixed front calipers,  
 2 ventilated front brake discs (diameter: 330 mm),  
 2 two piston aluminium fixed rear calipers,  
 2 ventilated rear brake discs.

### BRABUS Monoblock light alloy wheels

wheels front axle:	8J x 17 H2 offset 30	8J x 18 H2 offset 30
wheels rear axle:	8J x 17 H2 offset 30	8,5J x 18 H2 offset 24
tires front axle:	215/50 ZR 17	225/40 ZR 18
tires rear axle:	235/45 ZR 17	235/40 ZR 18

### performances:

0 - 100 km/h	5.4 sec.
0 - 200 km/h	19.5 sec.
V max.	270 - 289 km/h*

\* depending on rear axle transmission

